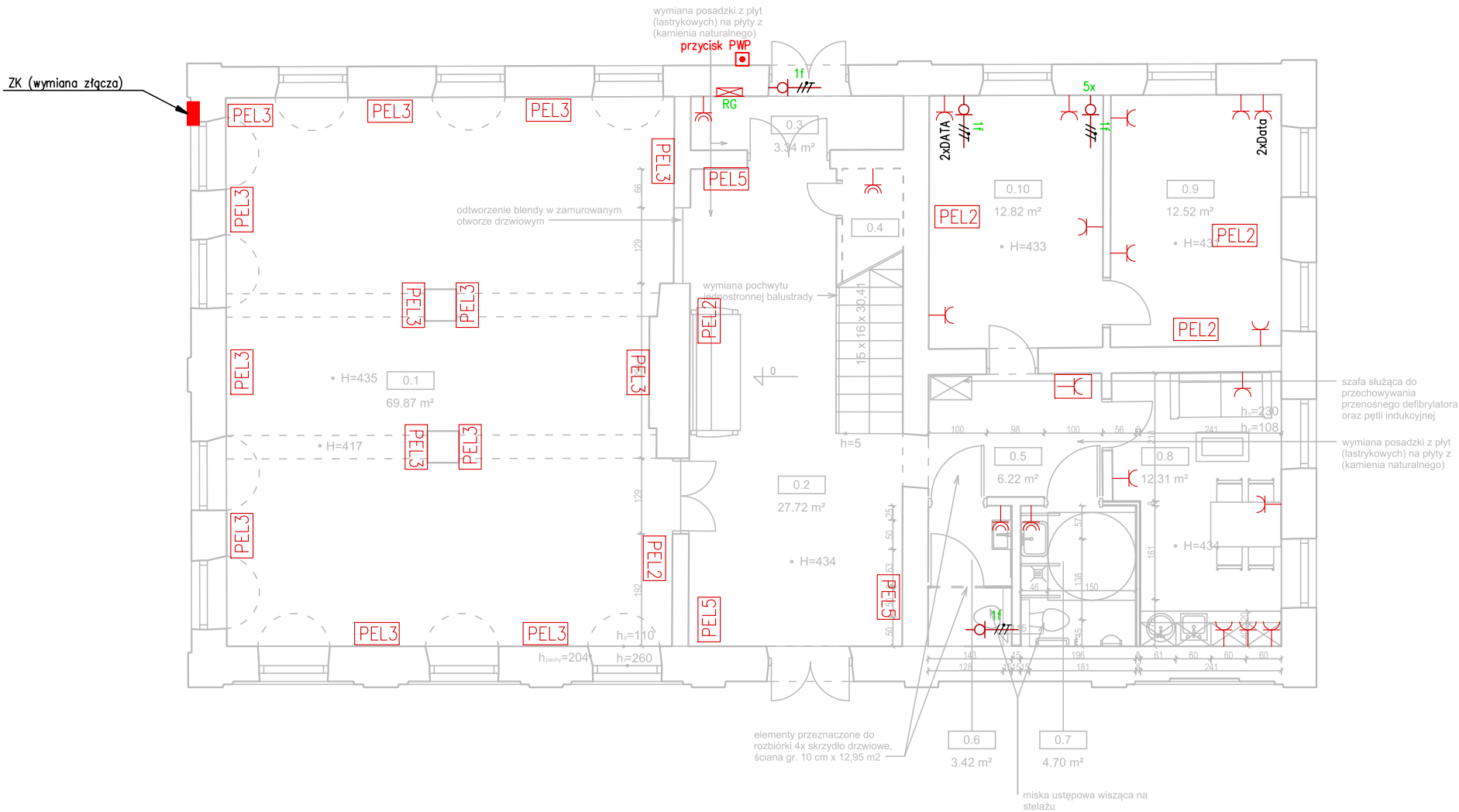


RZUT PRZYZIEMIA – INSTALACJE ELEKTRYCZNE
SKALA 1:100



Legenda	
	– gniazdo wtyczkowe 230V z kłapką
	– gniazdo wtyczkowe 230V hermetyczne
	– wypust 230V
	– wypust 400V
	– zestaw gniazd 4x2P+PE DATA, 3x2P+PE, 3xRJ45, 3xHD15 żeńskie+Jack 3,5mm w puszcze podłogowej 24 modułowej
	– zestaw gniazd 3x2P+PE DATA, 3x2P+PE, 3xRJ45, w puszcze podłogowej 18 modułowej
	– zestaw gniazd 2x2P+PE, 1xRJ45, w puszcze podłogowej 2x3 moduły
	– zestaw gniazd 3x2P+PE, 2xRJ45, w puszcze podłogowej 2x4 moduły
	– zestaw gniazd 1x2P+PE, 1xRJ45, w puszcze podłogowej 3 modułowej
	– gniazdo 1x2P+PE, z kłapką (ukryte)
	– gniazdo RJ45

Jednostka projektowa: Kosikowski Architektura Radosław Kosikowski ul. Ceramiczna 34B, 22-100 Chełm			
Nazwa inwestycji: REMONT WNĘTRZ DOMU POKAHALNEGO W MUZEUM – ZESPÓŁ SYNAGOGALNY WE WŁODAWIE			
Adres inwestycji: Dz. nr 646/6 Muzeum – Zespół Synagogalny we Włodawie, ul. Czerwonego Krzyża 7 22–200 Włodawa 061 901_1.0001		Inwestor: Muzeum – Zespół Synagogalny we Włodawie, ul. Czerwonego Krzyża 7 22–200 Włodawa	
Branża: ELEKTRYCZNA		Stadium: PROJEKT BUDOWLANY	
Projektował:	mgr inż.Tomasz Muzyka	LUB/0032/PWOE/14	Data: Grudzień 2019
Sprawdził:	inż. Lesław Muzyka	420/Lb/2001	
Nazwa rysunku: Instalacja elektryczna wewnętrzna – gniazda Rzut przyziemia			Skala: 1:100
			Nr rys.: E–03